

令和3年度 埼玉県言語聴覚士会小児部 研修会

【テーマ】 幼児の構音障害の評価と指導 (基礎編)

【講師】 埼玉県立小児医療センター 言語聴覚士 清水加奈子先生

【日時】 令和3年9月12日(日) 14:00～16:00

【場所】 Web開催 (Zoomを使用)

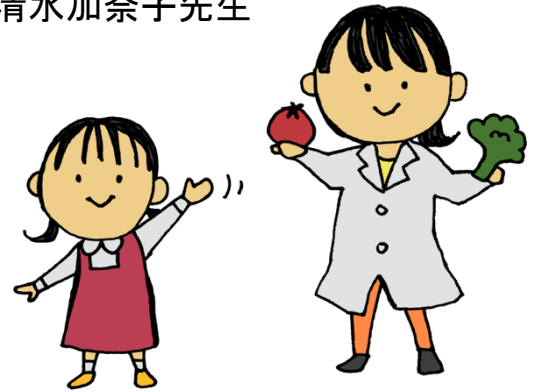
【内容】

・小児の構音障害の評価

異常構音についてもう一度整理しよう / 鼻咽腔閉鎖機能の評価のポイント / 器質的疾患の評価

・構音訓練を効果的に進めるためには

・海外の構音訓練に関する文献紹介



【参加費】

埼玉県および関東圏都県士会員(東京・千葉・栃木・群馬・茨城・神奈川・山梨)・学生 : 無料

非会員 : 2,000円 (支払い方法は次項をご参照ください)

* お申し込み時点で非会員の方でも入会手続き申し込みをしていただく方は無料でご案内いたします

【定員】 50名

【申込み先】 **申し込み・払込締切 9月3日(金)**

下記のURLもしくは右のQRコードからお申し込みください。

<http://bit.do/syon-saitama2021> (google フォームを使用しています)



* 申し込み後、登録いただいたアドレスに google フォームから

メールが届きます。メールが届かない場合は、迷惑メールに振り分けられていないかご確認の上、

【お問い合わせ先】へご確認ください。

【参加方法】

開催1週間前を目安に、Zoom のミーティングID 及び講義資料をメールで配信いたします。

非会員の方は、参加費の入金確認が取れた方のみ配信いたします。

【お問い合わせ先】 miyunoki@yahoo.ne.jp (担当:新井美由紀)

【当日のプログラム】

13:45～ 受付

14:00～ 講義

15:30～ 質疑応答

16:00 終了



【アンケート】

研修内容をより良いものにするため、お申し込みいただいた皆様に事前アンケートにご協力いただく場合があります。

お申し込み時にいただいたアドレスにお送りしますので、ご協力お願いいたします。

【非会員の参加様へ】

お申し込み後、参加費を9月3日までに下記の口座にお支払ください。

期日を過ぎてからの入金はお受けできません。

お申し込みされた際のお名前と同じお名前でお振り込みください。

入金確認のご連絡までは2週間程度お時間をいただく場合がございます。

＜郵便局でのお振込＞

郵便局 00170-4-314610

口座名 一般社団法人 埼玉県言語聴覚士会

＜銀行でのお振込＞

銀行名; ゆうちょ銀行

店名(カナ); 〇一九(ゼロイチキュウ店)

預金種目; 当座

口座番号; 0314610

受取人名; 一般社団法人 埼玉県言語聴覚士会

(イッパンシャダンホウジン サイタマケンゲンゴチョウカクシカイ)